



Fondazione Casa del Sacro Cuore

Scuole Diocesane

Via Legnano, 24 – 26900 LODI

tel .: 0371 420213

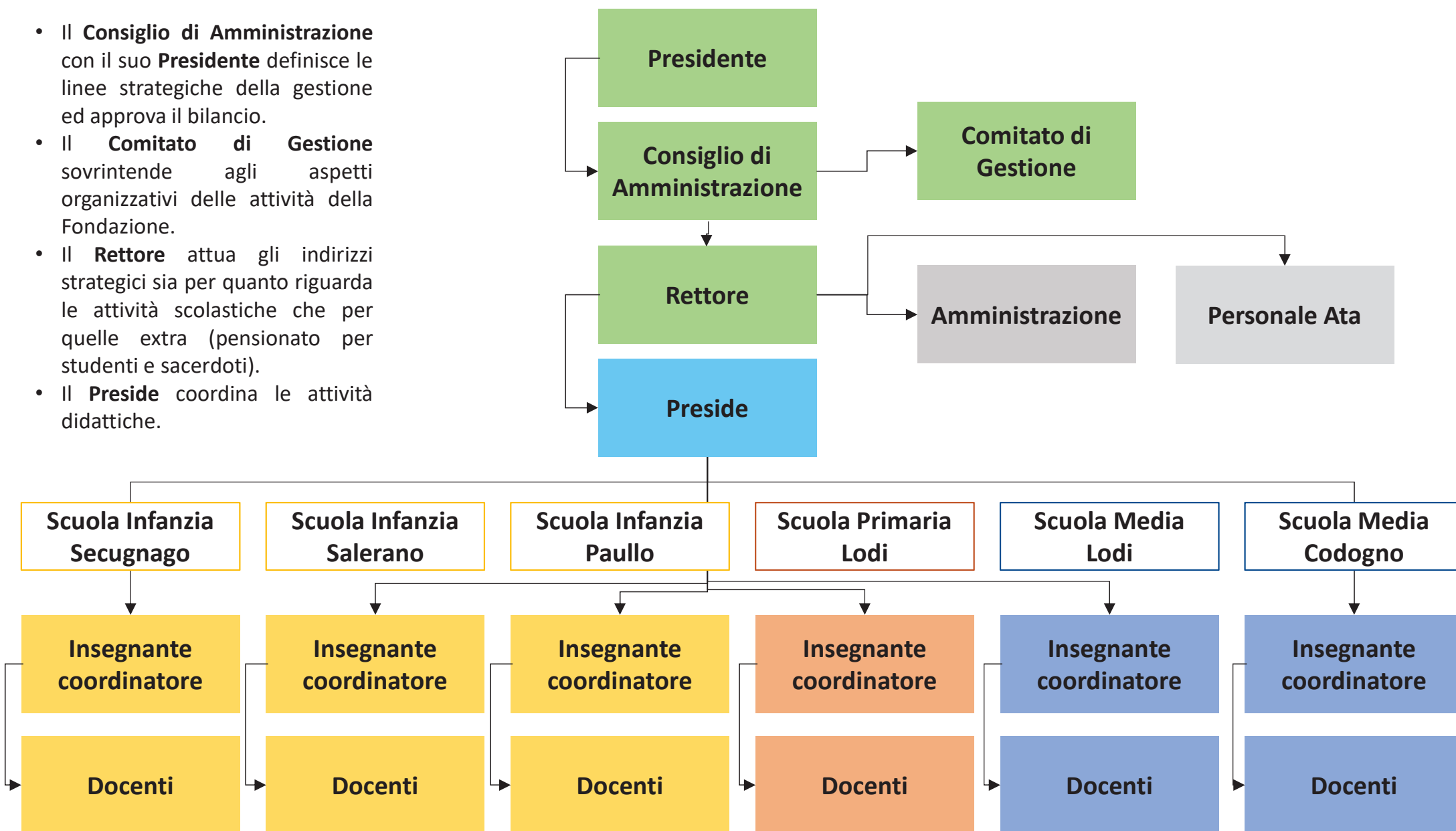
p.iva: 09600360961

DECRETO SOSTEGNI BIS - REPORT INFORMATIVO

aggiornamento: 18.8.2021

Organigramma

- Il **Consiglio di Amministrazione** con il suo **Presidente** definisce le linee strategiche della gestione ed approva il bilancio.
- Il **Comitato di Gestione** sovrintende agli aspetti organizzativi delle attività della Fondazione.
- Il **Rettore** attua gli indirizzi strategici sia per quanto riguarda le attività scolastiche che per quelle extra (pensionato per studenti e sacerdoti).
- Il **Preside** coordina le attività didattiche.



Titolari di accordi di collaborazione o consulenza

<i>plesso</i>	<i>attività</i>	<i>cognome e nome</i>	<i>qualifica</i>	<i>importo iva escl.</i>
Tutti i plessi	Responsabile Servizio di Prevenzione e Protezione	Cabrini Paolo	ingegnere	1.428 (annuo)
Tutti i plessi	Medico competente	Bricchi Angelo	medico	0 (annuo)

Risorse umane

<i>plesso</i>	<i>n. docenti ordinari</i>	<i>n. docenti sostegno</i>	<i>n. personale ata</i>	<i>n. assistenti doposcuola</i>	<i>n. dirigenti</i>	totale	<i>di cui a tempo determinato</i>
Lodi - Scuola Primaria	11	1	2	-	-	14	4
Lodi - Scuola Media	15	1	-	5	-	21*	8
Codogno - Scuola Media	15	1	1	-	-	17*	8
Salerano - Scuola infanzia	3	-	-	-	-	3	-
Secugnago - Scuola infanzia	3	-	-	-	-	3	-
Paullo - Scuola infanzia	3	-	1	-	-	4	1
Personale comune	-	-	7	-	1	8	1
Totale	50*	3	11	5	1	70*	22

(*) Il numero effettivo di docenti è 37 in quanto alcuni docenti della scuola media svolgono incarico in due plessi

Risorse umane - costi

<i>plesso</i>	<i>costo risorse umane</i>
Lodi - Scuola Primaria	293.902
Lodi - Scuola Media	241.241
Codogno - Scuola Media	193.094
Salerano - Scuola infanzia	78.094
Secugnago - Scuola infanzia	71.440
Paullo - Scuola infanzia	90.142
Personale comune	193.430
Totale	1.161.343

Risorse umane - tassi di assenza

<i>plesso</i>	<i>docenti assistenti doposc. e dirigenti ore lavorabili</i>	<i>docenti, assistenti doposc. e dirigenti ore assenza</i>	<i>docenti, assistenti doposc. e dirigenti % assenza</i>	<i>personate ata ore lavorabili</i>	<i>personate ata ore assenza</i>	<i>personate ata % assenza</i>
Lodi - Scuola Primaria	11.238	57	0,5	2.344	177	7,6
Lodi - Scuola Media	8.083	169	2,1	0	0	0,0
Codogno - Scuola Media	5.433	79	1,5	1.251	23	1,8
Salerano - Scuola infanzia	3.961	30	0,8	0	0	0,0
Secugnago - Scuola infanzia	4.306	31	0,7	0	0	0,0
Paullo - Scuola infanzia	4.082	93	2,3	1.058	0	0,0
Personale comune	1.968	0	0,0	9.522	258	2,7
Totale	39.071	459	1,2	14.175	458	3,2

Risorse umane - personale a tempo determinato (docenti)

<i>plesso</i>	<i>scadenza 30/6/2020</i>	<i>scadenza 30/6/2022</i>	<i>scadenza 31/7/2022</i>	<i>sostituzione maternità</i>
Lodi - Scuola Primaria	-	4	1	-
Lodi - Scuola Media	3	5	-	-
Codogno - Scuola Media	3	5	-	-
Salerano - Scuola infanzia	-	-	-	-
Secugnago - Scuola infanzia	-	-	-	-
Paullo - Scuola infanzia	-	1	-	-
Personale comune	1	-	-	-
Totale	6*	15*	1	-

(*) Il numero effettivo del personale a tempo determinato con scadenza 30/6/2020 e 2022 è in totale 15 in quanto alcuni docenti della scuola media svolgono incarico in due plessi

Gestione beni immobili

<i>plesso</i>	<i>conduzione</i>	<i>dati catastali</i>	<i>superficie lorda (spazi coperti esclusi interrati e porticati)</i>	<i>note</i>
Lodi - Scuola Primaria codice LO1E002003	proprietà	Comune di Lodi fg. 41 mapp. 244 sub. 701 cat. B/5 cl. 3	3.834	mensa: sì palestra: sì spazi esterni: sì
Lodi - Scuola Media codice LO1M02000T				
Codogno - Scuola Media codice LO1M0F5006	comodato da Parrocchia S. Biagio - Codogno	-	666	mensa: no palestra: sì spazi esterni: sì
Salerano - Scuola infanzia codice LO1A00600C	comodato da Parrocchia Salerano	-	419	mensa: sì palestra: sì spazi esterni: sì
Secugnago - Scuola infanzia codice LO1A01900E	comodato da Parrocchia Secugnago	-	376	mensa: sì palestra: sì spazi esterni: sì
Paullo - Scuola infanzia codice MI1A46800G	comodato da Parrocchia Paullo	-	779	mensa: sì palestra: sì spazi esterni: sì

CASA DEL SACRO CUORE - RAMO SCUOLA

Sede Legale : Via Legnano, 20 - LODI
Codice Fiscale 03275290157 Partita IVA 09600360961
Registro Imprese di Lodi N. 1452875

BILANCIO PER L'ESERCIZIO CHIUSO AL 31 AGOSTO 2020

	31.08.2020	31.08.2019
ATTIVO		
A) CREDITI V/SOCI PER VERSAMENTI		
* ANCORA DOVUTI	€ 0	€ 0
B) IMMOBILIZZAZIONI		
I Immobilizzazioni Immateriali		
4 Concessioni, licenze, marchi e diritti simili	€ 0	€ 0
5 Avviamento	€ 16.521	€ 17.701
7 Altre	€ 19.974	€ 39.948
Totale immobilizzazioni immateriali	€ 36.495	€ 57.649
II Immobilizzazioni Materiali		
1 Terreni e Fabbricati	€ 879.360	€ 902.400
2 Impianti e macchinario	€ 107.182	€ 115.125
3 Attrezzature industriali e commerciali	€ 26.899	€ 28.660
4 Altri beni	€ 299.221	€ 329.919
5 Immobilizzazioni in corso e acconti	€ 0	€ 0
Totale immobilizzazioni materiali	€ 1.312.662	€ 1.376.104
TOTALE IMMOBILIZZAZIONI	€ 1.349.157	€ 1.433.753
C) ATTIVO CIRCOLANTE		
II Crediti		
1 verso clienti	€ 89.508	€ 54.989
4bis Crediti tributari	€ 107.756	€ 29.155
5 verso altri	€ 60	€ 53.530
Totale crediti	€ 197.324	€ 137.674
IV Disponibilita' liquide		
1 Depositi bancari	€ 760	€ 9.823
3 Denaro e valori in cassa	€ 282	€ 3.082
Totale disponibilita' liquide	€ 1.042	€ 12.905
TOTALE ATTIVO CIRCOLANTE	€ 198.366	€ 150.579
D) * RATEI E RISCONTI ATTIVI	€ 135.541	€ 67.854
*** TOTALE ATTIVO	€ 1.683.064	€ 1.652.186

PASSIVO		31.08.2020	31.08.2019
A) PATRIMONIO NETTO			
I Fondo Dotazione Patrimoniale	€		€
IV Riserva legale	€		€
VII Altre riserve	€	54.838	€ 54.838
VIII Utile (Perdita) portati a nuovo	€	(683.773)	€ (286.457)
IX Utile (Perdita) dell'esercizio	€	(94.447)	€ (397.316)
Totale patrimonio netto	€	(723.382)	€ (628.935)
C) TRATTAMENTO FINE RAPPORTO * DI LAVORO SUBORDINATO	€	526.013	€ 534.850
D) * DEBITI			
3 debiti verso soci per finanziamenti	€	1.040.000	€ 590.000
4 debiti verso banche	€	285.028	€ 509.549
7 debiti verso fornitori	€	77.520	€ 253.319
12 debiti tributari	€	16.448	€ 11.277
13 debiti verso ist.di previdenza e sicurezza soc.	€	66.877	€ 44.855
14 Altri debiti	€	212.458	€ 150.289
Totale debiti	€	1.698.331	€ 1.559.289
E) * RATEI E RISCONTI PASSIVI	€	182.102	€ 186.982
*** TOTALE PASSIVO	€	1.683.064	€ 1.652.186

CONTO ECONOMICO		31.08.2020	31.08.2019
A)	VALORE DELLA PRODUZIONE		
	1 Ricavi delle Vendite e Prestazioni	€ 1.204.698	€ 1.497.970
	5 Altri ricavi e proventi	€ 753.684	€ 646.655
	di cui contributi conto esercizio	€ 733.458	€ 604.936
	* TOTALE VALORE DELLA PRODUZIONE	€ 1.958.382	€ 2.144.625
B)	COSTI DELLA PRODUZIONE		
	6 Per materie prime, sussidiarie, di consumo, e di merci	€ 27.559	€ 18.643
	7 Per Servizi	€ 760.397	€ 1.084.519
	8 Per godimento di beni di terzi	€ 14.975	€ 19.006
	9 Per il Personale		
	salari e stipendi	€ 809.339	€ 954.331
	oneri sociali	€ 236.431	€ 281.830
	trattamento di fine rapporto	€ 66.856	€ 74.008
	altri costi	€ 0	€ 0
	Totale per il personale	€ 1.112.626	€ 1.310.169
	10 Ammortamenti e svalutazioni		
	a. Ammortamento Immobilizzazioni Immateriali	€ 21.154	€ 21.207
	b. Ammortamento Immobilizzazioni Materiali	€ 70.561	€ 58.877
	c. Altre svalutazioni delle immobilizzazioni	€ 0	€ 0
	d. Svalutazione crediti compresi nell'attivo circolante	€ 451	€ 51
	Totale Ammortamenti e Svalutazioni	€ 92.166	€ 80.135
	11 Variazione delle rimanenze di materie prime, sussidiarie di consumo e di merci	€ 0	€ 0
	14 Oneri diversi di gestione	€ 25.805	€ 19.703
	** Totale costi della produzione	€ 2.033.528	€ 2.532.175
	Diff. tra valore e costi della produzione	€ (75.146)	€ (387.550)
C)	PROVENTI ED ONERI FINANZIARI		
	16 Altri proventi finanziari		
	d. proventi diversi dai precedenti	€ 2	€ 24
	Totale altri proventi finanziari	€ 2	€ 24
	17 Interessi e Altri Oneri Finanziari	€ (13.537)	€ (9.790)
	* Totale Proventi ed Oneri Finanziari + (-)	€ (13.535)	€ (9.766)
D)	RETTIFICHE DI VALORE ATTIVITA' FINAN.		
E)	PROVENTI ED ONERI STRAORDINARI		
	20 Proventi	€ 0	€ 0
	21 Oneri	€	€
	* Totale partite straordinarie	€ 0	€ 0
	** Risultato prima delle imposte	€ (88.681)	€ (397.316)
	22 Imposte sul reddito esercizio	€ (5.766)	€
	23 UTILE (PERDITA) DELL'ESERCIZIO	€ (94.447)	€ (397.316)

p. Il Consiglio di Amministrazione

Il Presidente

Don Bassiano Ugge'