



## **Fondazione Casa del Sacro Cuore**

**Scuole Diocesane**

Via Legnano, 24 – 26900 LODI

tel .: 0371 420213

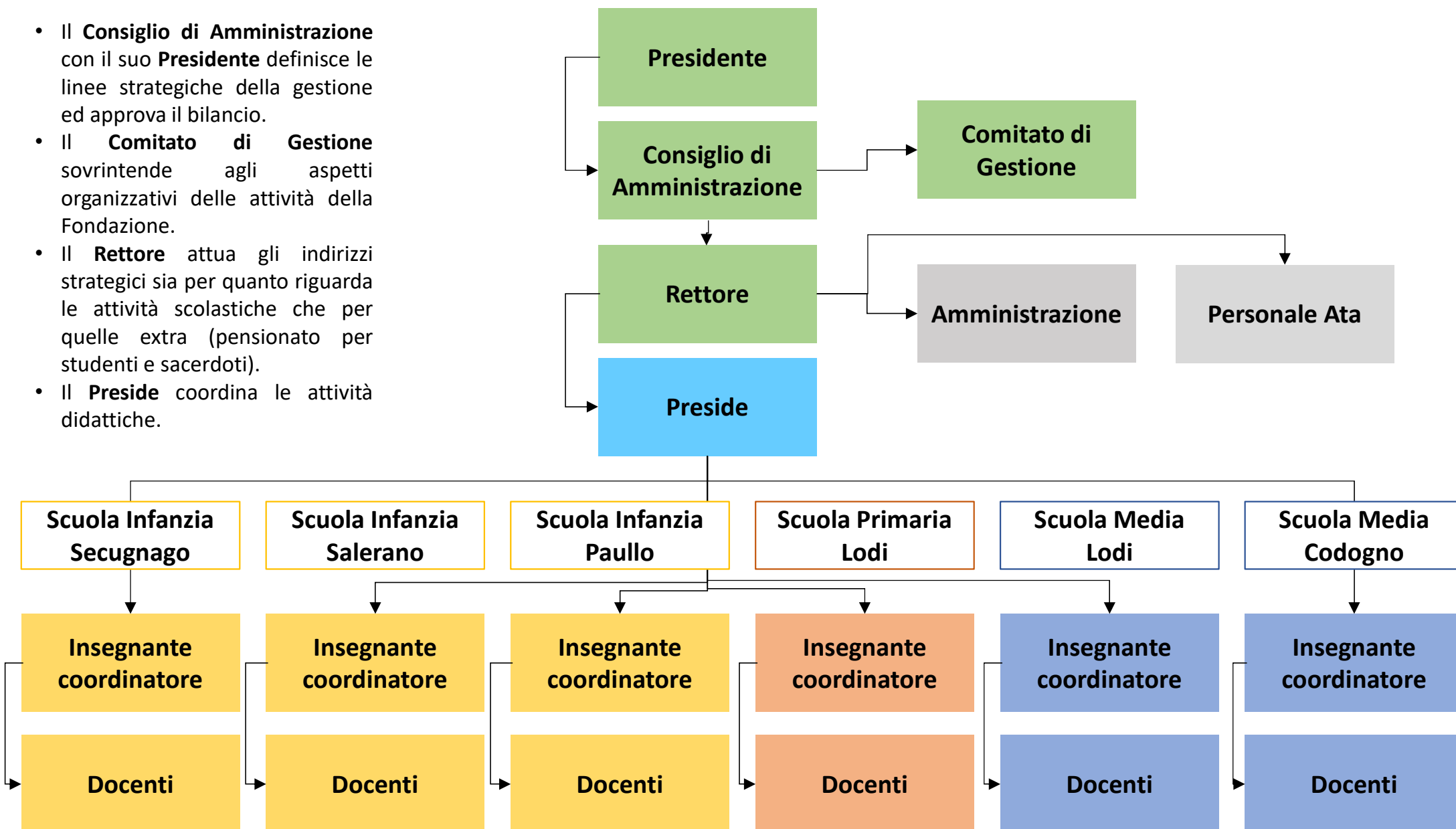
p.iva: 09600360961

# **DECRETO SOSTEGNI BIS - REPORT INFORMATIVO**

aggiornamento: 18.8.2021

# Organigramma

- Il **Consiglio di Amministrazione** con il suo **Presidente** definisce le linee strategiche della gestione ed approva il bilancio.
- Il **Comitato di Gestione** sovrintende agli aspetti organizzativi delle attività della Fondazione.
- Il **Rettore** attua gli indirizzi strategici sia per quanto riguarda le attività scolastiche che per quelle extra (pensionato per studenti e sacerdoti).
- Il **Preside** coordina le attività didattiche.



## Titolari di accordi di collaborazione o consulenza

<i>plesso</i>	<i>attività</i>	<i>cognome e nome</i>	<i>qualifica</i>	<i>importo iva escl.</i>
Tutti i plessi	Responsabile Servizio di Prevenzione e Protezione	Cabrini Paolo	ingegnere	<b>1.428 (annuo)</b>
Tutti i plessi	Medico competente	Bricchi Angelo	medico	<b>0 (annuo)</b>

## Risorse umane

<i>plesso</i>	<i>n. docenti ordinari</i>	<i>n. docenti sostegno</i>	<i>n. personale ata</i>	<i>n. assistenti doposcuola</i>	<i>n. dirigenti</i>	<b><i>totale</i></b>	<i>di cui a tempo determinato</i>
Lodi - Scuola Primaria	11	1	2	-	-	<b>14</b>	4
Lodi - Scuola Media	15	1	-	5	-	<b>21*</b>	8
Codogno - Scuola Media	15	1	1	-	-	<b>17*</b>	8
Salerano - Scuola infanzia	3	-	-	-	-	<b>3</b>	-
Secugnago - Scuola infanzia	3	-	-	-	-	<b>3</b>	-
Paullo - Scuola infanzia	3	-	1	-	-	<b>4</b>	1
Personale comune	-	-	7	-	1	<b>8</b>	1
<b>Totale</b>	<b>50*</b>	<b>3</b>	<b>11</b>	<b>5</b>	<b>1</b>	<b>70*</b>	<b>22</b>

(\*) Il numero effettivo di docenti è 37 in quanto alcuni docenti della scuola media svolgono incarico in due plessi

## Risorse umane - costi

<i>plesso</i>	<i>costo risorse umane</i>
Lodi - Scuola Primaria	293.902
Lodi - Scuola Media	241.241
Codogno - Scuola Media	193.094
Salerano - Scuola infanzia	78.094
Secugnago - Scuola infanzia	71.440
Paullo - Scuola infanzia	90.142
Personale comune	193.430
<b>Totale</b>	<b>1.161.343</b>

## Risorse umane - tassi di assenza

<i>plesso</i>	<i>docenti assistenti doposc. e dirigenti ore lavorabili</i>	<i>docenti, assistenti doposc. e dirigenti ore assenza</i>	<i>docenti, assistenti doposc. e dirigenti % assenza</i>	<i>personate ata ore lavorabili</i>	<i>personate ata ore assenza</i>	<i>personate ata % assenza</i>
Lodi - Scuola Primaria	11.238	57	0,5	2.344	177	7,6
Lodi - Scuola Media	8.083	169	2,1	0	0	0,0
Codogno - Scuola Media	5.433	79	1,5	1.251	23	1,8
Salerano - Scuola infanzia	3.961	30	0,8	0	0	0,0
Secugnago - Scuola infanzia	4.306	31	0,7	0	0	0,0
Paullo - Scuola infanzia	4.082	93	2,3	1.058	0	0,0
Personale comune	1.968	0	0,0	9.522	258	2,7
<b>Totale</b>	<b>39.071</b>	<b>459</b>	<b>1,2</b>	<b>14.175</b>	<b>458</b>	<b>3,2</b>

## Risorse umane - personale a tempo determinato (docenti)

<i>plesso</i>	<i>scadenza 30/6/2020</i>	<i>scadenza 30/6/2022</i>	<i>scadenza 31/7/2022</i>	<i>sostituzione maternità</i>
Lodi - Scuola Primaria	-	4	1	-
Lodi - Scuola Media	3	5	-	-
Codogno - Scuola Media	3	5	-	-
Salerano - Scuola infanzia	-	-	-	-
Secugnago - Scuola infanzia	-	-	-	-
Paullo - Scuola infanzia	-	1	-	-
Personale comune	1	-	-	-
<b>Totale</b>	<b>6*</b>	<b>15*</b>	<b>1</b>	<b>-</b>

(\*) Il numero effettivo del personale a tempo determinato con scadenza 30/6/2020 e 2022 è in totale 15 in quanto alcuni docenti della scuola media svolgono incarico in due plessi

## Gestione beni immobili

<i>plesso</i>	<i>conduzione</i>	<i>dati catastali</i>	<i>superficie lorda (spazi coperti esclusi interrati e porticati)</i>	<i>note</i>
Lodi - Scuola Primaria codice LO1E002003	proprietà	Comune di Lodi fg. 41 mapp. 244 sub. 701 cat. B/5 cl. 3	3.834	mensa: sì palestra: sì spazi esterni: sì
Lodi - Scuola Media codice LO1M02000T				
Codogno - Scuola Media codice LO1M0F5006	comodato da Parrocchia S. Biagio - Codogno	-	666	mensa: no palestra: sì spazi esterni: sì
Salerano - Scuola infanzia codice LO1A00600C	comodato da Parrocchia Salerano	-	419	mensa: sì palestra: sì spazi esterni: sì
Secugnago - Scuola infanzia codice LO1A01900E	comodato da Parrocchia Secugnago	-	376	mensa: sì palestra: sì spazi esterni: sì
Paullo - Scuola infanzia codice MI1A46800G	comodato da Parrocchia Paullo	-	779	mensa: sì palestra: sì spazi esterni: sì