



**Scuola per l'infanzia
"SAN GIUSEPPE"
Salerno sul Lambro
piazza Maggiore 6**

MISURE CONTENIMENTO INFEZIONE DA COVID19
Documento per le famiglie ed il personale docente e non docente

aggiornamento: 03.9.2020



Condizioni per l'ammissione a scuola

- ✓ Assenza di sintomatologia respiratoria o di temperatura corporea superiore a 37.5° da almeno 3 giorni;
- ✓ Non essere stati in quarantena o isolamento domiciliare negli ultimi 14 giorni;
- ✓ Non essere stati a contatto con persone positive, per quanto di propria conoscenza, negli ultimi 14 giorni.

- ✓ All'ingresso a scuola NON verrà misurata la febbre ai bambini.
- ✓ Il controllo delle condizione di salute dei minori è responsabilità dei genitori.

Accesso dei genitori alla scuola

- ✓ La presenza dei genitori all'interno dei locali scolastici dovrà essere ridotta al minimo.

- ✓ I genitori all'ingresso ed all'uscita potranno accedere solo alle aree spogliatoio appositamente individuate e solo se strettamente necessario.

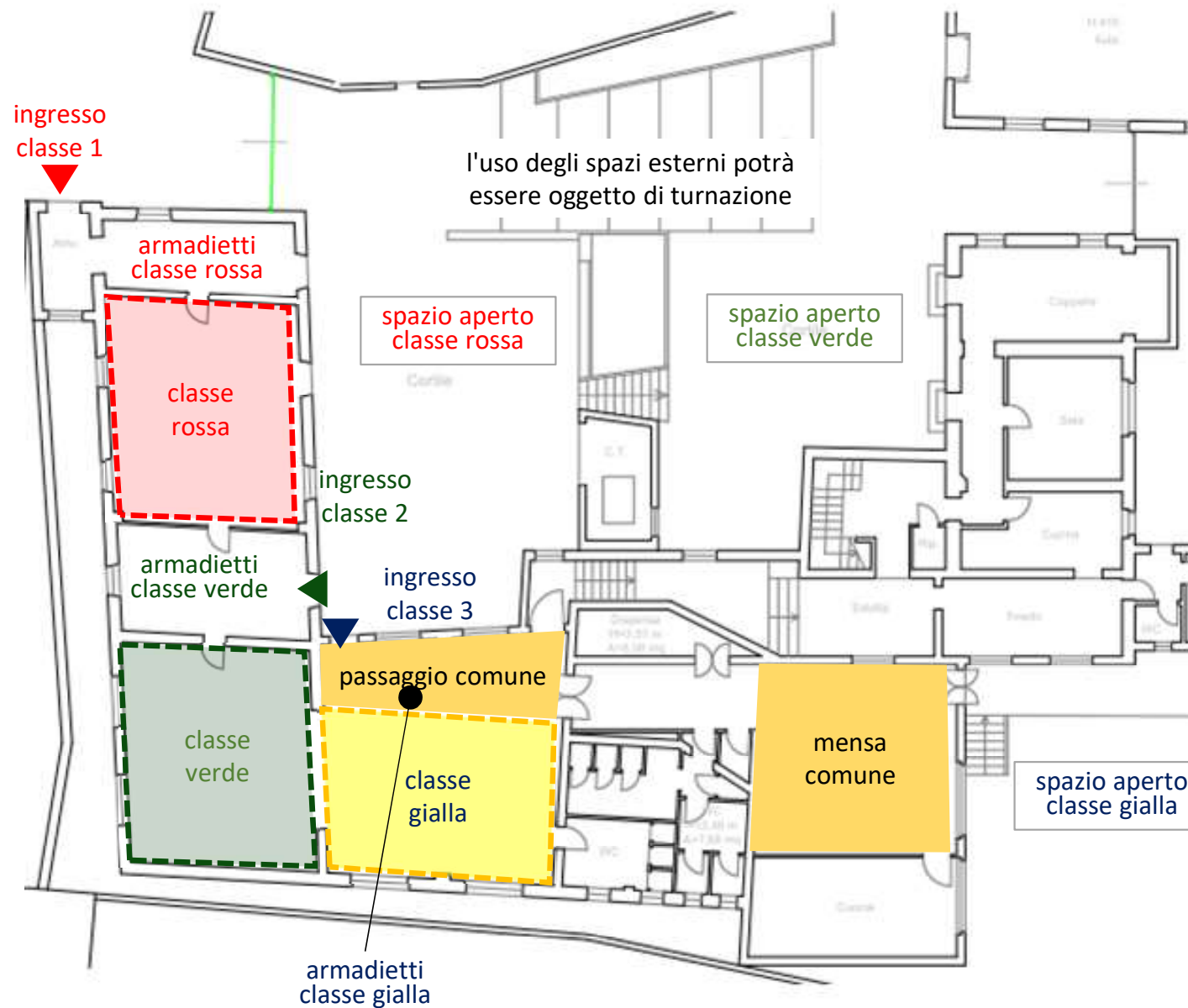
Modalità svolgimento delle attività didattiche

- ✓ I bambini dovranno mantenere la separazioni per sezione;
- ✓ Qualora necessario saranno individuati tramite segnaletica percorsi dedicati negli spazi comuni;
- ✓ Nelle aree pranzo ed in quelle esterne saranno individuati specifici spazi per ogni sezione.

In caso di malessere con sintomi Covid

- ✓ Prima dell'arrivo a scuola: la famiglia dovrà tempestivamente segnalarlo alla scuola. Per i provvedimenti conseguenti si attendono ulteriori istruzioni dall'ATS.
- ✓ Dopo l'arrivo a scuola: il bambino sarà collocato in area di isolamento e saranno chiamati i genitori. Le superfici potenzialmente toccate saranno sanificate.

Prescrizioni generali



- ✓ Ingresso ed uscita utilizzeranno percorsi separati, con spazi per armadietti spogliatoio dedicati;
- ✓ Nelle aree spogliatoio potranno entrare solo 2 bambini per volta;
- ✓ Il passaggio comune sarà delimitato da armadiature che lo separeranno dalla classe;
- ✓ Gli armadietti spogliatoio continueranno ad essere condivisi da 2 bambini appartenenti alla stessa sezione.



- ✓ Il mantenimento della distanza sociale al di fuori del perimetro della scuola è responsabilità dei genitori.

Mantenere le distanze sociali: ingresso ed uscita

Attività didattica normale	✓ Sarà svolta solo nelle singole aule.
Pranzo	✓ Sarà erogato nel locale pranzo comune con separazione di spazio fra le varie sezioni.
Riposo pomeridiano	✓ I bambini che riposano lo faranno nella propria aula mentre i compagni svolgeranno attività "leggere".
Attività all'aperto	✓ Saranno individuati specifici spazi per ogni sezione.
Pulizie	<ul style="list-style-type: none"> ✓ Quotidianamente saranno effettuate: <ul style="list-style-type: none"> • la pulizia dei pavimenti mediante detergente; • la sanificazione dei servizi igienici e delle superfici dei tavoli e delle altre aree di contatto.
Condivisione degli strumenti didattici	<ul style="list-style-type: none"> ✓ Gli strumenti didattici (pennarelli, pastelli, giochi) saranno condivisi solo all'interno della singola sezione. ✓ I bambini non potranno portare da casa nessun gioco o strumento didattico.
Dispositivi di protezione individuale	✓ Il personale docente e non docente indosserà la mascherina chirurgica o la visiera in plexiglas.
Pre-scuola e post-scuola	✓ Non essendo possibile la separazione fra le sezioni, sarà effettuata una azione di adeguata sorveglianza al fine di mitigare le attività di contatto fra bambini (comunque in numero limitato).
Altre prescrizioni igieniche	<ul style="list-style-type: none"> ✓ Compatibilmente con le condizioni metereologiche, i locali saranno areati mediante apertura delle finestre specie in assenza dei bambini. Le finestre dei servizi igienici saranno lasciate costantemente aperte compatibilmente con le condizioni metereologiche. ✓ I bambini saranno invitati a lavarsi frequentemente le mani; il personale docente e non docente utilizzerà frequentemente gel disinfettanti.

Svolgimento dell'attività didattica